

17211
MINISTERO
P. fig. romb 487

84



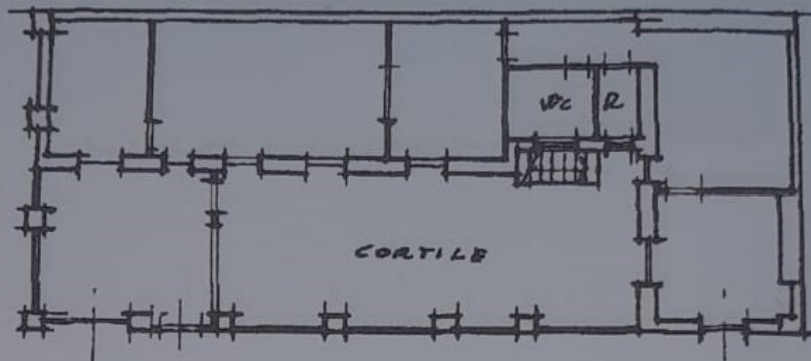
MINISTERO DELLE FINANZE
DIREZIONE GENERALE DEL CATASTO E DEI SS.TT.EE.
CATASTO EDILIZIO URBANO (RDL 13-4-1939, n. 652)

MOD. BN (CE)

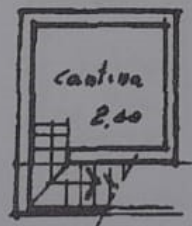
LIRE
500

PIANO TERRENO li: 300mt

prop. Maggiore o aventi causa



PIANO INT.



cantina

ORIENTAMENT



SCALA DI 1:2